



Druckfarbenproduktion

Wie wird die Farbe geprüft ?



Prüfmethoden

- **Rheologie** oder Konsistenz: Viskosität und Tack (Zügigkeit)
- **Probedruck** an sich keine Prüfmethode, werden beim Probedruck die coloristischen Eigenschaften der Farbe überprüft
- **Grindometer** Partikelgröße der Pigment-Aggregate
- **Wegschlagtest** Geschwindigkeit der physikalischen Trocknung
- **Scheuerprüfung** Resistenz gegen Farbtransfer durch Rüttelbewegung
- **Karboniertest** Resistenz gegen Farbtransfer durch Druck
- **Rupftest** Kombinationsergebnis aus Wegschlagverhalten und rheologischen Eigenschaften
- **Trocknungstest** chemische Trocknung auf nichtsaugendem Bedruckstoff



EPPL
Druckfarben

Prüfmethoden

- **Rheologie**
- Probedruck
- Grindometer
- Wegschlagtest
- Scheuerprüfung
- Karboniertest
- Rupftest
- Trocknungstest



Bestimmung der dynamischen Viskosität
mit Hilfe eines **Kegel-Platte-Rheometer**

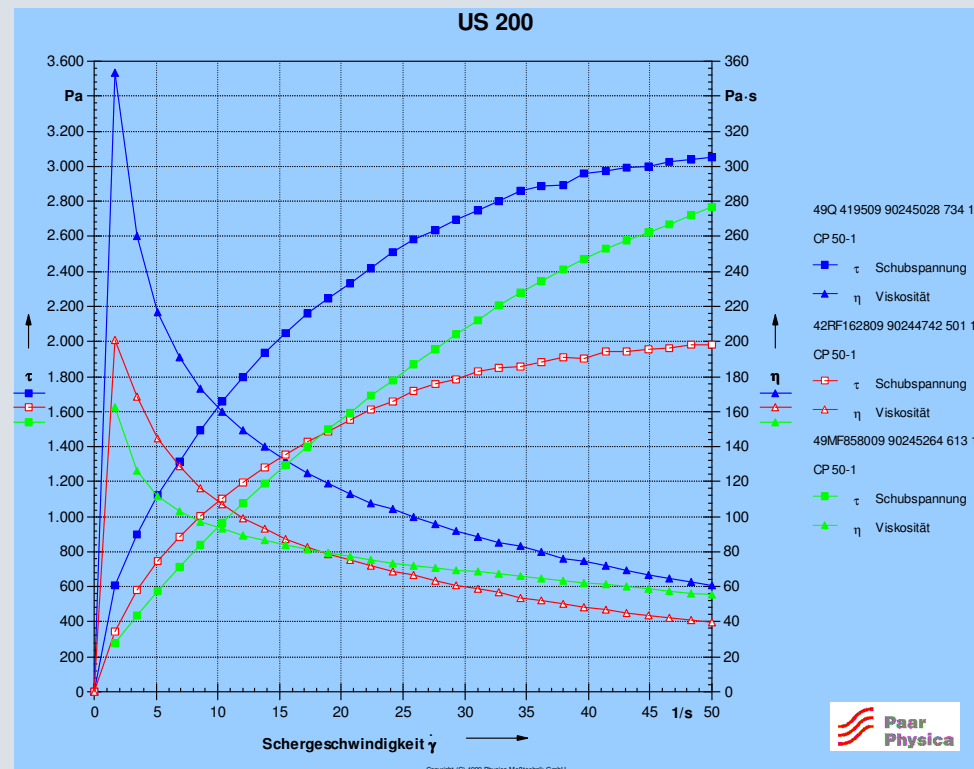


EPPL
Druckfarben

Prüfmethoden

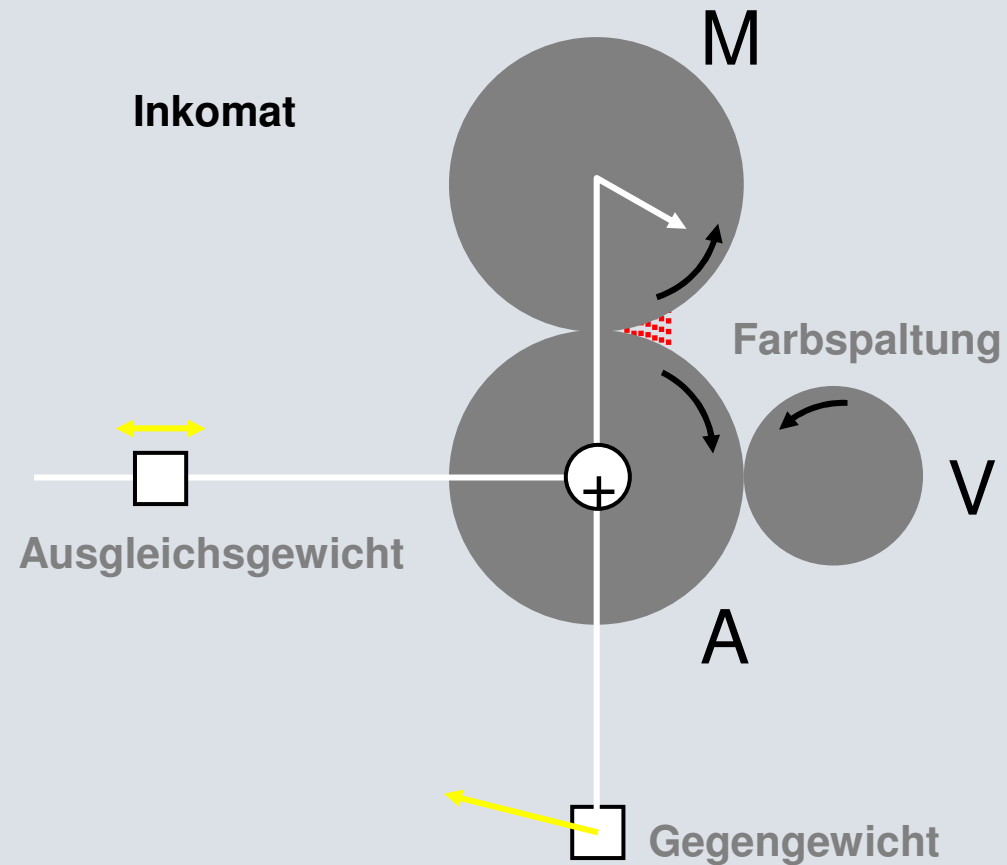
Meßprotokoll

- **Rheologie**
- Probedruck
- Grindometer
- Wegschlagtest
- Scheuerprüfung
- Karboniertest
- Rupftest
- Trocknungstest



Prüfmethoden

- **Rheologie**
- Probedruck
- Grindometer
- Wegschlagtest
- Scheuerprüfung
- Karboniertest
- Rupftest
- Trocknungstest

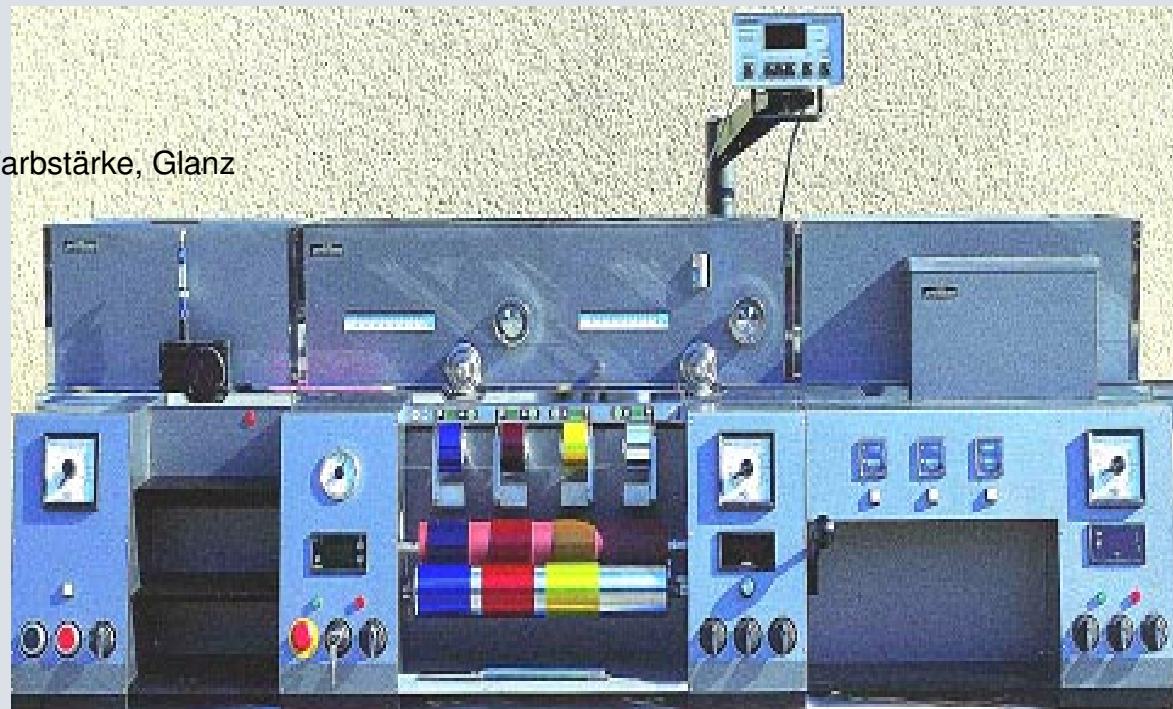


Inkomat

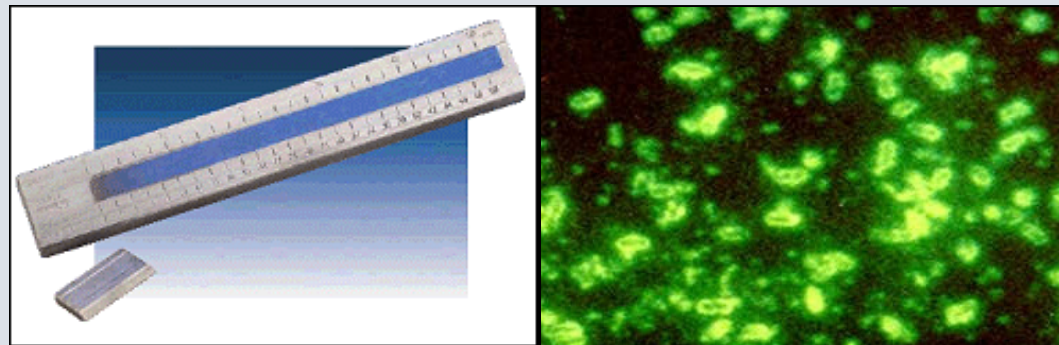
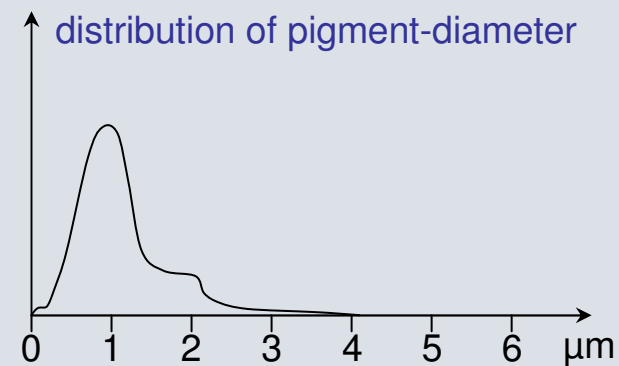
- **Rheologie**
- Probedruck
- Grindometer
- Wegschlagtest
- Scheuerprüfung
- Karboniertest
- Rupftest
- Trocknungstest



- Rheologie
- **Probedruck** Farbart, Farbstärke, Glanz
- Grindometer
- Wegschlagtest
- Scheuerprüfung
- Karboniertest
- Rupftest
- Trocknungstest



- Rheologie
- Probedruck
- **Grindometer** Partikelgröße
- Wegschlagtest
- Scheuerprüfung
- Karboniertest
- Rupftest
- Trocknungstest





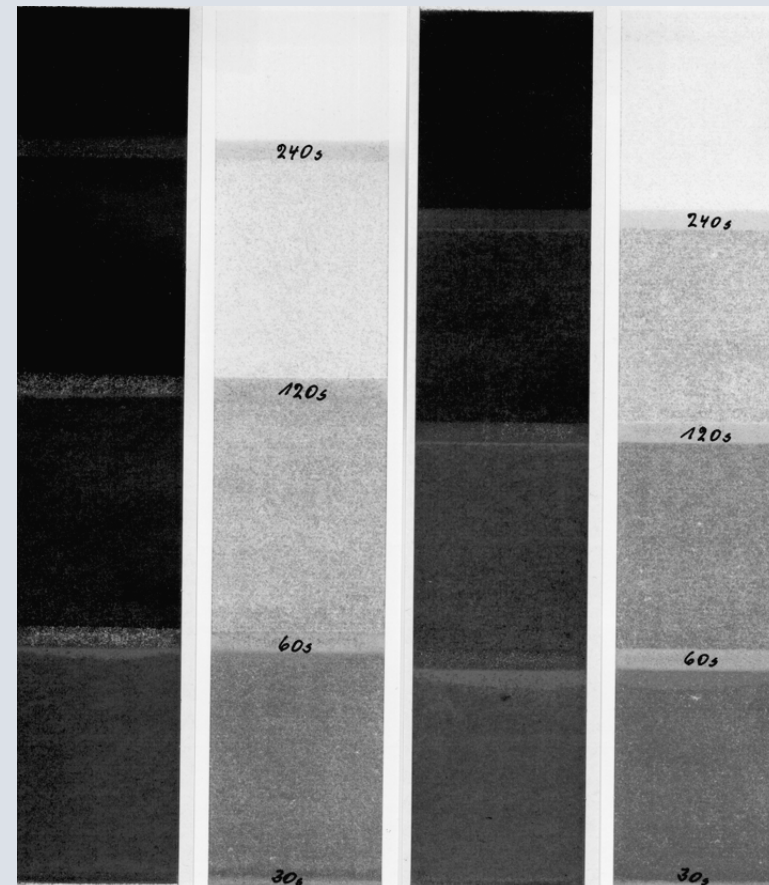
EPPL
Druckfarben

Prüfmethoden

- Rheologie
- Probedruck
- Grindometer
- **Wegschlagtest**
- Scheuerprüfung
- Karboniertest
- Rupftest
- Trocknungstest

	Druck	15 Sekunden	30 Sekunden	60 Sekunden	120 Sekunden	300 Sekunden	600 Sekunden	900 Sekunden	1800 Sekunden
sehr schnell									
mittel									
sehr langsam									

- Rheologie
- Probedruck
- Grindometer
- **Wegschlagtest**
- Scheuerprüfung
- Karboniertest
- Rupftest
- Trocknungstest



Wegschlagtest (Prüfbauelement Probedruckgerät)

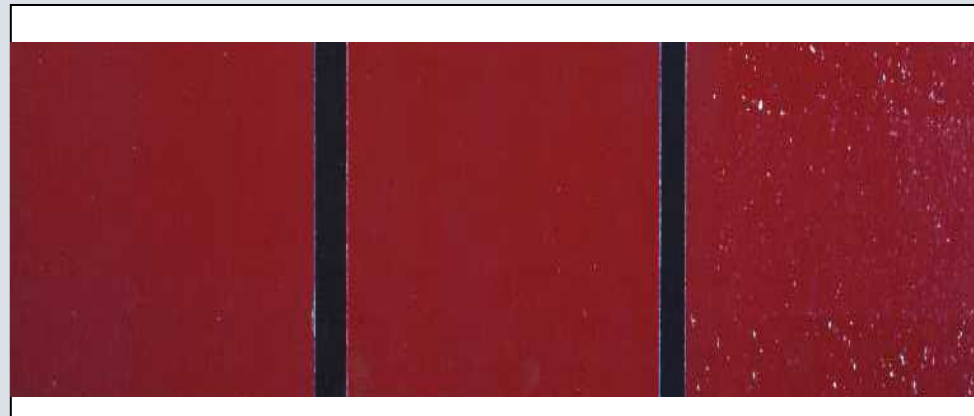
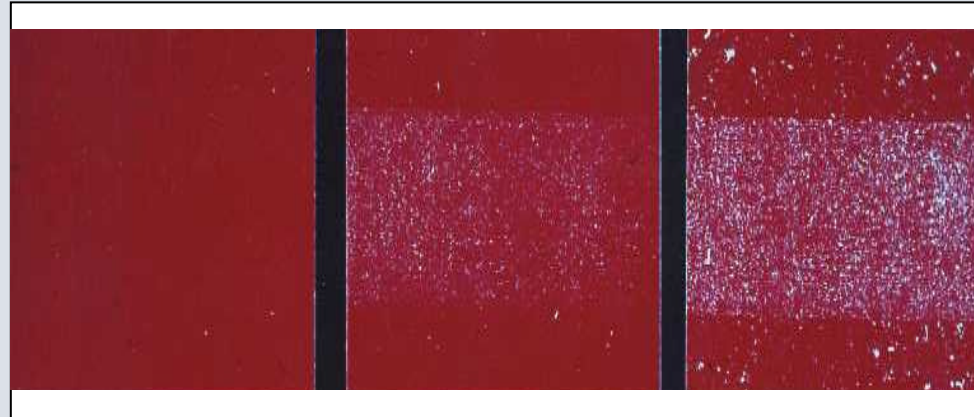
- Rheologie
- Probedruck
- Grindometer
- Wegschlagtest
- **Scheuerprüfung**
- Karboniertest
- Rupftest
- Trocknungstest



- Rheologie
- Probedruck
- Grindometer
- Wegschlagtest
- Scheuerprüfung
- **Karboniertest**
- Rupftest
- Trocknungstest

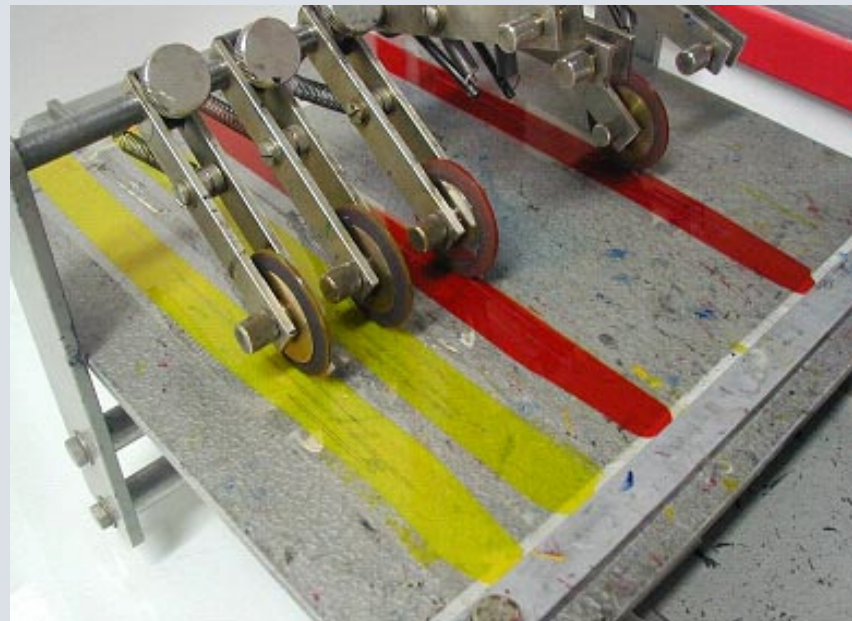


- Rheologie
- Probedruck
- Grindometer
- Wegschlagtest
- Scheuerprüfung
- Karboniertest
- **Rupftest**
- Trocknungstest



Rupftest (möglich als Trocken- oder Nassrupftest)

- Rheologie
- Probedruck
- Grindometer
- Wegschlagtest
- Scheuerprüfung
- Karboniertest
- Rupftest
- **Trocknungstest**



**So wird auf unseren neuen
Produktionslinien
produziert..**

Beispiele aus der täglichen Praxis

10 Std.

8 Std.

6 Std.

4 Std.

2 Std.

Standardfarbe Schwarz Öko Plus



EPPL
Druckfarben

Nummer	So		Datum	Charg	Ansatzgröße [kg]	Messung 1	Ölzugabe 1 [kg]	Messung 2	Ölzugabe 2 [kg]	Messung 3	Ölzugabe 3 [kg]	Endwert Tack	Tack zu tief	Endwert Viskosität [Pa·s]	Viskosität tief	Eintragender	Bemerkungen
20-2308-81	9,5	10	28.06.2010	578775	750							9,6		133		Bui	
20-2308-81	9,5	10	28.06.2010	578960	610							9,3	•	117		Bui	
20-2308-81	9,5	10	28.06.2010	578778	750							9,8		139		Bui	
20-2308-81	9,5	10	29.06.2010	579097	760							9,7		127		Bui	
20-2308-81	9,5	10	30.06.2010	579225	560							9,4	•	134		Bouakham	
20-2308-81	9,5	10	30.06.2010	579005	760							9,7		137		Bui	
20-2308-81	9,5	10	30.06.2010	578837	610							9,5		133		Bui	
20-2308-81	9,5	10	30.06.2010	579235	750							9,8		144		Bui	
20-2308-81	9,5	10	01.07.2010	579338	750							9,5		139		Bouakham	
20-2308-81	9,5	10	01.07.2010	579029	760							9,6		142		Bui	
20-2308-81	9,5	10	01.07.2010	579659	750							9,5		140		Bui	
20-2308-81	9,5	10	01.07.2010	579020	610							9,5		137		Bui	
20-2308-81	9,5	10	02.07.2010	579350	600							9,5		138		Bouakham	
20-2308-81	9,5	10	02.07.2010	579658	750							9,6		136		Bui	
20-2308-81	9,5	10	05.07.2010	579019	610							9,9		148		Gisela	
20-2308-81	9,5	10	05.07.2010	579337	750							9,6		143		Gisela	
20-2308-81	9,5	10	06.07.2010	579198	490							9,5		131		Bui	
20-2308-81	9,5	10	06.07.2010	579196	490							9,6		137		Gisela	
20-2308-81	9,5	10	07.07.2010	580046	750							9,9		141		Gisela	
20-2308-81	9,5	10	07.07.2010	561700	760							9,7		139		Gisela	
20-2308-81	9,5	10	08.07.2010	565897	760	10,3	5					9,6		133		Bui	
20-2308-81	9,5	10	08.07.2010	561696	760							9,6		139		Bui	
20-2308-81	9,5	10	08.07.2010	561695	760							9,5		136		Bui	
20-2308-81	9,5	10	09.07.2010	580478	610							9,6		138		Gisela	
20-2308-81	9,5	10	09.07.2010	579796	750	10,3	6					9,7		140		Bui	
20-2308-81	9,5	10	09.07.2010	580640	570							9,7		135		Gisela	
20-2308-81	9,5	10	12.07.2010	579785	610							9,8		140		Gisela	
20-2308-81	9,5	10	12.07.2010	580629	570							9,5		129		Gisela	
20-2308-81	9,5	10	12.07.2010	580807	750							9,6		133		Gisela	
20-2308-81	9,5	10	13.07.2010	580754	610							9,7		142		Bui	
20-2308-81	9,5	10	13.07.2010	580893	750							9,8		146		Bui	
20-2308-81	9,5	10	13.07.2010	580916	750							9,7		152		Gisela	
20-2308-81	9,5	10	13.07.2010	580645	570							9,9		157		Gisela	
20-2308-81	9,5	10	14.07.2010	581106	760							9,5		137		Gisela	
20-2308-81	9,5	10	16.07.2010	581445	750							10,0		150		Bui	
20-2308-81	9,5	10	19.07.2010	581417	750							9,5		126		Bui	
20-2308-81	9,5	10	19.07.2010	581657	750							9,9		160		Bui	

Standardfarbe Cyan Highlight



EPPL
Druckfarben

Nummer	Se		Datum	Charg	Ansatzgröße [kg]	Messung 1	Özugabe 1 [kg]	Messung 2	Özugabe 2 [kg]	Messung 3	Özugabe 3 [kg]	Endwert Tack	Tack zu tief	Endwert Viskosität [Pa*s]	Viskosität tief	Eintragender	Bemerkungen
10-3617	9,0	9,5	04.05.2010	571216	500	10,1	5					9,1		162		Bui	
10-3617	9,0	9,5	04.05.2010	571236	500	10,2	5					9,1		173		Bui	
10-3617	9,0	9,5	05.05.2010	571551	760	9,8	4					9,1		200		Gisela	
10-3617	9,0	9,5	06.05.2010	565725	600							9,1		171		Bui	Umarbeitung
10-3617	9,0	9,5	06.05.2010	572376	750							9,5		186		Gisela	
10-3617	9,0	9,5	10.05.2010	571597	750	9,9	6					9,2		165		Bui	
10-3617	9,0	9,5	10.05.2010	569965	760	9,8	6					9,4		189		Bui	
10-3617	9,0	9,5	10.05.2010	569964	760							9,1		221		Gisela	
10-3617	9,0	9,5	25.05.2010	574327	750							9,2		188		Bui	
10-3617	9,0	9,5	25.05.2010	574474	610							9,2		180		Bui	
10-3617	9,0	9,5	25.05.2010	574370	570							9,4		188		Bui	
10-3617	9,0	9,5	25.05.2010	574527	750							9,0		192		Gisela	
10-3617	9,0	9,5	25.05.2010	574475	610							9,1		198		Gisela	
10-3617	9,0	9,5	26.05.2010	574795	750							9,2		195		Gisela	
10-3617	9,0	9,5	27.05.2010	575170	610							9,0		197		Gisela	
10-3617	9,0	9,5	28.05.2010	575241	570							9,5		196		Phatsoung	
10-3617	9,0	9,5	28.05.2010	575032	750							9,4		189		Phatsoung	
10-3617	9,0	9,5	04.06.2010	575875	610							9,5		188		Bouakham	
10-3617	9,0	9,5	04.06.2010	576049	750							9,4		190		Gisela	
10-3617	9,0	9,5	07.06.2010	576050	750							9,2		181		Bui	
10-3617	9,0	9,5	07.06.2010	575115	500							9,3		193		Gisela	
10-3617	9,0	9,5	07.06.2010	575113	500							9,5		186		Gisela	
10-3617	9,0	9,5	09.06.2010	576847	610							9,3		194		Gisela	
10-3617	9,0	9,5	11.06.2010	577008	610							9,2		186		Bui	
10-3617	9,0	9,5	11.06.2010	577049	610							9,4		203		Gisela	
10-3617	9,0	9,5	16.06.2010	577719	750							9,2		193		Gisela	
10-3617	9,0	9,5	23.06.2010	578362	730							9,4		179		Bouakham	
10-3617	9,0	9,5	24.06.2010	578484	750							9,3		183		Bui	
10-3617	9,0	9,5	29.06.2010	578542	490							9,1		176		Bui	
10-3617	9,0	9,5	29.06.2010	578537	490							9,2		180		Bui	
10-3617	9,0	9,5	30.06.2010	579236	750							9,2		177		Bui	
10-3617	9,0	9,5	07.07.2010	579784	610							9,4		184		Bui	
10-3617	9,0	9,5	09.07.2010	580380	750							9,1		168		Bui	
10-3617	9,0	9,5	12.07.2010	580634	750	9,8	6					9,2		168		Bui	
10-3617	9,0	9,5	14.07.2010	581187	610							9,4		180		Gisela	
10-3617	9,0	9,5	16.07.2010	581474	750							9,5		195		Bui	

Standardfarbe Magenta Öko Speed



EPPL
Druckfarben

Nummer	Sc		Datum	Charg	Ansatzgröße [kg]	Messung 1	Ölzugabe 1 [kg]	Messung 2	Ölzugabe 2 [kg]	Messung 3	Ölzugabe 3 [kg]	Endwert Tack	Tack zu tief	Endwert Viskosität [Pa's]	Viskosität tief	Eintragender	Bemerkungen
20-2106	8,5	9	25.05.2010	574674	750							8,6		127		Gisela	
20-2106	8,5	9	26.05.2010	574676	750							8,5		117		Gisela	
20-2106	8,5	9	27.05.2010	574211	650							8,8		132		Bui	
20-2106	8,5	9	27.05.2010	574791	750							8,7		123		Gisela	
20-2106	8,5	9	31.05.2010	575224	750							8,2	■ ■	114		Gisela	
20-2106	8,5	9	01.06.2010	575524	750							8,6		133		Gisela	
20-2106	8,5	9	04.06.2010	575937	570							8,8		117		Bouakham	
20-2106	8,5	9	07.06.2010	575745	760							8,7		132		Bui	
20-2106	8,5	9	08.06.2010	576472	610							8,5		111		Gisela	
20-2106	8,5	9	09.06.2010	576381	750							8,6		104		Bui	
20-2106	8,5	9	09.06.2010	576715	610							8,3	■	93		Gisela	
20-2106	8,5	9	09.06.2010	576716	610							8,8		119		Gisela	
20-2106	8,5	9	10.06.2010	576718	610							8,7		126		Gisela	
20-2106	8,5	9	10.06.2010	576719	610							8,8		123		Gisela	
20-2106	8,5	9	11.06.2010	577072	570							8,5		121		Bui	
20-2106	8,5	9	14.06.2010	576717	610							8,6		119		Gisela	
20-2106	8,5	9	15.06.2010	576548	750							8,7		134		Bui	
20-2106	8,5	9	16.06.2010	577612	750							8,7		106		Gisela	
20-2106	8,5	9	17.06.2010	577645	760							8,5		98		Bui	
20-2106	8,5	9	17.06.2010	577920	610							8,7		108		Gisela	
20-2106	8,5	9	17.06.2010	577903	610							9,0		132		Gisela	
20-2106	8,5	9	22.06.2010	578138	570							8,7		94		Bouakham	
20-2106	8,5	9	22.06.2010	578139	570							8,7		93		Bouakham	
20-2106	8,5	9	22.06.2010	578393	570							8,7		92		Bui	
20-2106	8,5	9	28.06.2010	578959	610							8,6		113		Bui	
20-2106	8,5	9	28.06.2010	579004	760							8,5		103		Bui	
20-2106	8,5	9	28.06.2010	579028	760							8,6		106		Bui	
20-2106	8,5	9	29.06.2010	579026	610							8,5		110		Bouakham	
20-2106	8,5	9	30.06.2010	579482	750							8,5		108		Bui	
20-2106	8,5	9	02.07.2010	579687	750							8,1	■ ■	89		Bouakham	MH
20-2106	8,5	9	09.07.2010	580476	610							8,7		116		Bui	
20-2106	8,5	9	09.07.2010	580546	750							8,8		132		Gisela	
20-2106	8,5	9	12.07.2010	580752	610							8,5		118		Gisela	
20-2106	8,5	9	13.07.2010	580960	750							8,3	■	96		Gisela	
20-2106	8,5	9	14.07.2010	581164	610							8,5		112		Gisela	
20-2106	8,5	9	19.07.2010	581500	750							8,5		118		Bui	

Standardfarbe Gelb Highlight



EPPL
Druckfarben

Nummer	Sc		Datum	Charge	Ansatzgröße [kg]	Messung 1	Ölzugabe 1 [kg]	Messung 2	Ölzugabe 2 [kg]	Messung 3	Ölzugabe 3 [kg]	Endwert Tack	Tack zu tief	Endwert Viskosität [Pa*s]	Viskosität zu tief	Eintragender	Bemerkungen
10-3615	7,5	8	28.05.2010	575195	750							7,8		57		Phatsoung	
10-3615	7,5	8	31.05.2010	575480	610							7,7		58		Gisela	
10-3615	7,5	8	01.06.2010	574693	490							7,5		62		Bouakham	
10-3615	7,5	8	01.06.2010	574696	490							7,5		61		Bouakham	
10-3615	7,5	8	01.06.2010	575566	610							7,6		55		Bouakham	
10-3615	7,5	8	04.06.2010	575867	610							7,5		58		Bouakham	
10-3615	7,5	8	04.06.2010	575873	610							7,5		60		Bouakham	
10-3615	7,5	8	04.06.2010	576048	750							7,5		61		Bouakham	
10-3615	7,5	8	04.06.2010	576052	750							7,6		58		Bouakham	
10-3615	7,5	8	08.06.2010	576160	750							7,9		66		Gisela	
10-3615	7,5	8	09.06.2010	576518	660							8,0		70		Bui	
10-3615	7,5	8	09.06.2010	576788	570							7,7		65		Gisela	
10-3615	7,5	8	09.06.2010	576808	750							7,6		62		Gisela	
10-3615	7,5	8	10.06.2010	576846	610							7,9		70		Bui	
10-3615	7,5	8	10.06.2010	576526	500							7,7		66		Bui	
10-3615	7,5	8	10.06.2010	576527	500							7,5		58		Bui	
10-3615	7,5	8	10.06.2010	577006	610							7,6		61		Gisela	
10-3615	7,5	8	11.06.2010	576842	750							7,8		65		Bui	
10-3615	7,5	8	11.06.2010	577041	610							7,7		66		Gisela	
10-3615	7,5	8	16.06.2010	577718	750							7,6		62		Gisela	
10-3615	7,5	8	24.06.2010	578483	750							7,8		74		Bouakham	
10-3615	7,5	8	24.06.2010	578630	750							7,7		69		Bui	
10-3615	7,5	8	24.06.2010	578732	610							8,0		72		Bui	
10-3615	7,5	8	24.06.2010	578637	750							7,9		70		Bui	
10-3615	7,5	8	24.06.2010	578733	610							7,7		70		Bui	
10-3615	7,5	8	29.06.2010	578941	610							7,4	▲	70		Bouakham	
10-3615	7,5	8	29.06.2010	579238	610							7,5		73		Bui	
10-3615	7,5	8	01.07.2010	579237	750							7,7		73		Bouakham	
10-3615	7,5	8	05.07.2010	574803	760							7,6		66		Bui	
10-3615	7,5	8	05.07.2010	579200	490							7,6		70		Gisela	
10-3615	7,5	8	05.07.2010	579194	490							7,5		64		Gisela	
10-3615	7,5	8	06.07.2010	580148	750							7,9		71		Gisela	
10-3615	7,5	8	12.07.2010	580596	750							7,3	▲	61		Bui	
10-3615	7,5	8	13.07.2010	580635	750							7,6		67		Bui	
10-3615	7,5	8	16.07.2010	581416	750							7,7		63		Bui	
10-3615	7,5	8	16.07.2010	580450	610							7,8		64		Bui	



Vielen Dank für Ihre Aufmerksamkeit



EPPLE
Druckfarben